

序

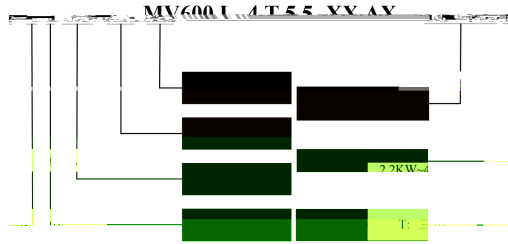




ÂP`Đ

一章 变 器 介

产品型号 明



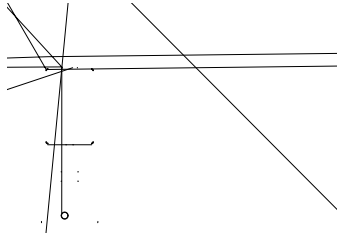
产品 列

产品名称及型号

产品技术 格

产品技术 格

产品外形和安 尺寸及毛



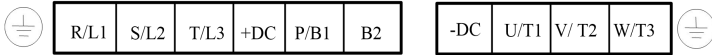
二章 变 器的

主回 子及

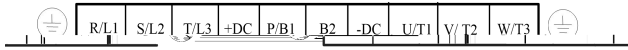
子 型 1



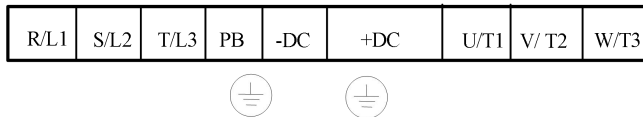
子 型 2



子 型 3

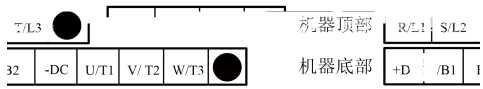


子 型 4

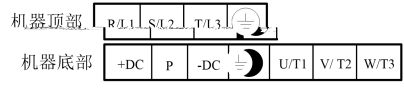


子 型 5

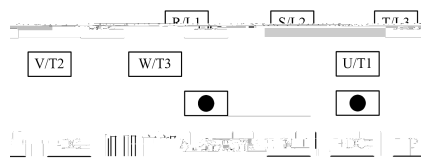




子 型 6



子 型 7



基本 接

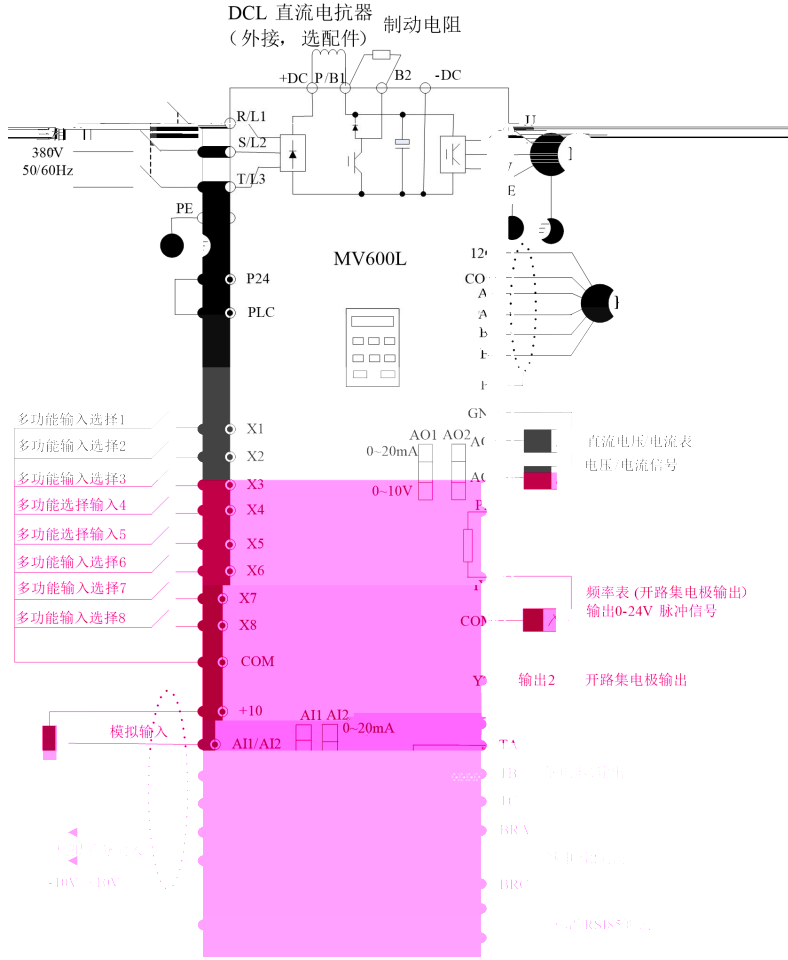


图 及以下功率 变 器基本 图

图 及以上功率 变 器基本 图

控制回 及
控制回 子排列 序图

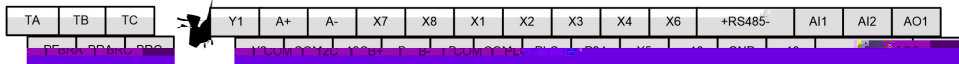


图 控制 子排列图

别

子丝印

名称

子功

明

格

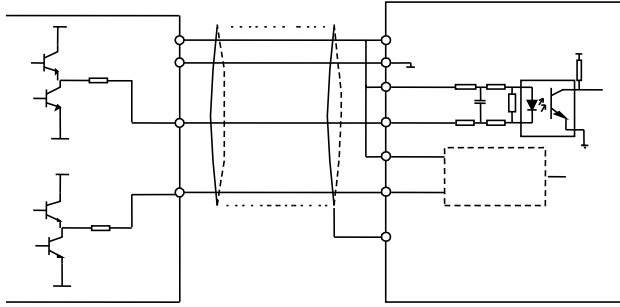


图 推挽信号 接 示意图

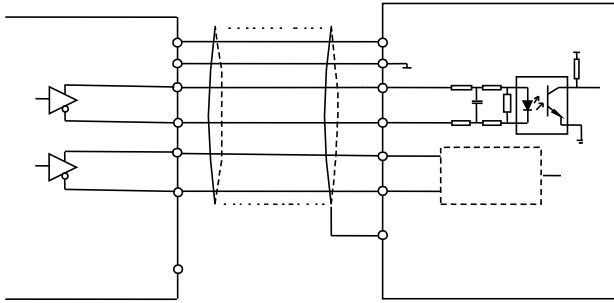
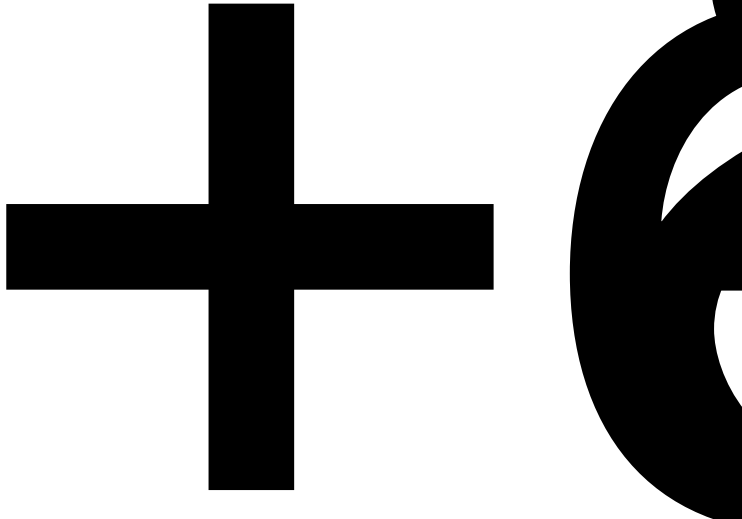


图 差分信号

1912



电机参数 ()

度控制参数 ()

--	--	--


注意

停控制参数 ()

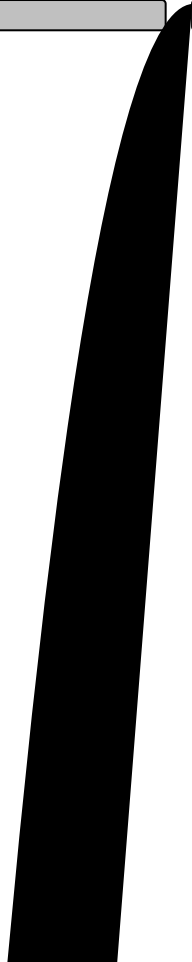
--	--	--

--	--	--

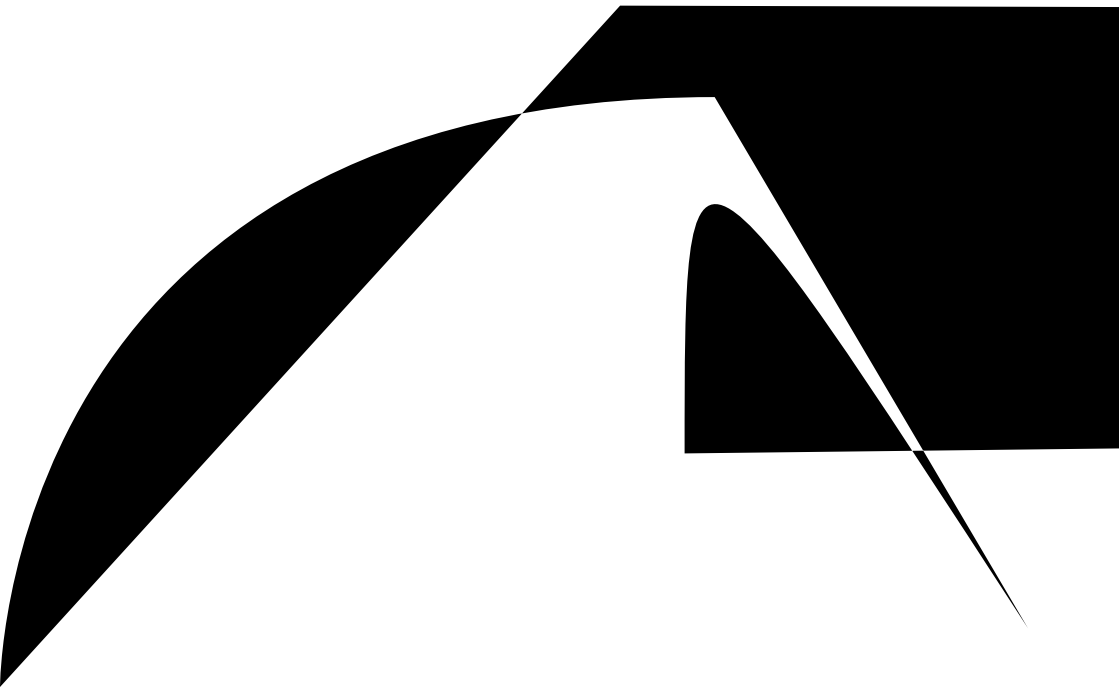
助功 参数 ()

 注意

--	--	--



多段 及 易 参数 ()







五章

升专用变 器 指导

回 应用典型接

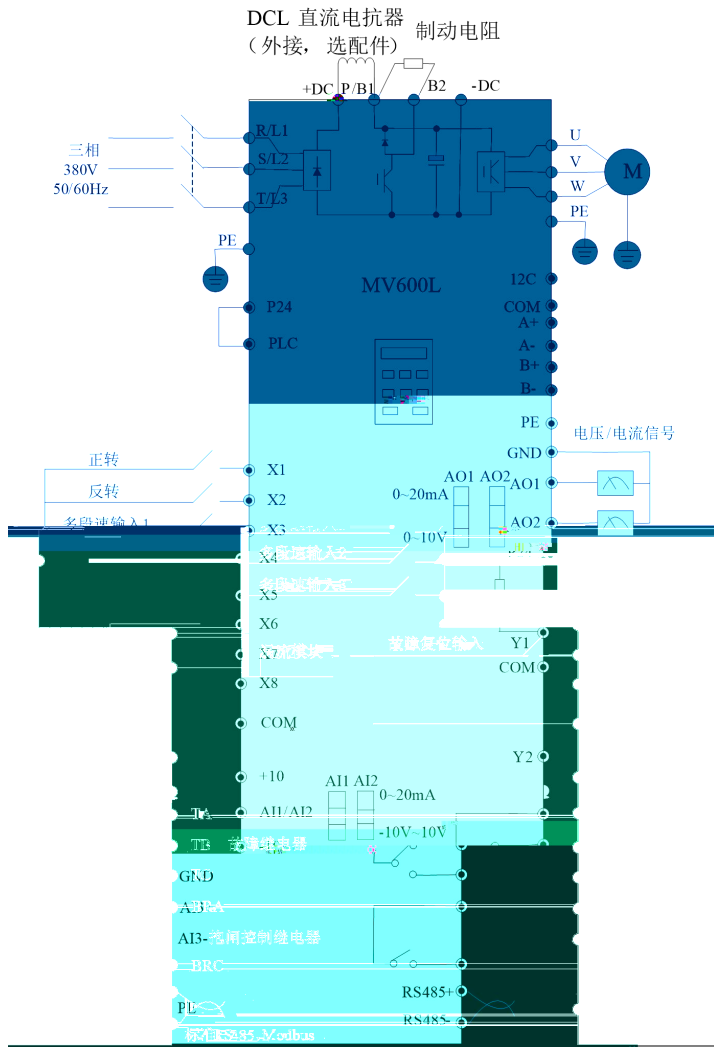


图 回 应用典型接

变幅应用典型接

DCL 直流申抗器

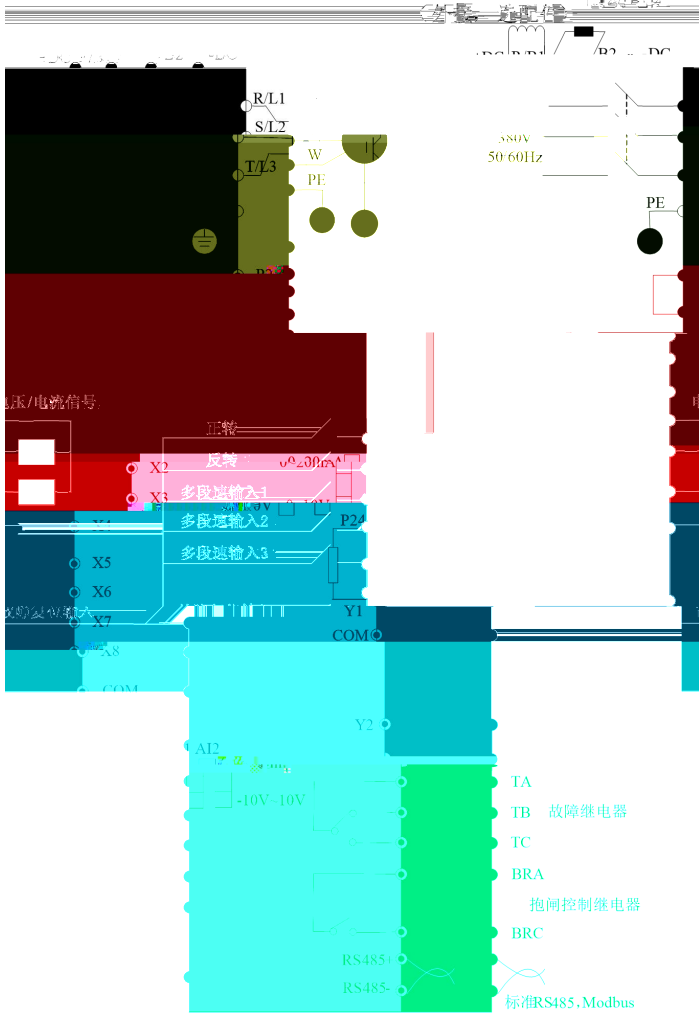


图 变幅应用典型接





操作异常及对

操作异常及对



录一 制动单元与电 推



录三 保修及服务

变 器保修单

变 器保修单

